

KONTAKT Z NAMI

Klub Integracji Społecznej
mieści się w Miejskim Ośrodku
Pomocy Społecznej w Szczytnie
przy ul. Boh. Westerplatte 12

12 – 100 Szczytno

tel. 089 / 67 609 23

pokój nr 7 – parter

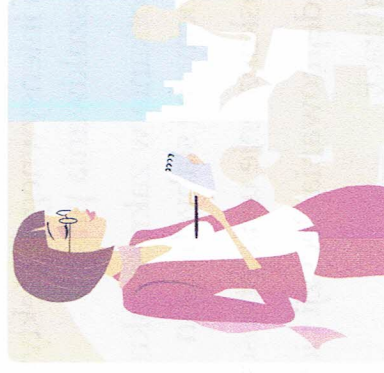
e-mail: kisszczytno@wp.pl

pracujemy od poniedziałku
do piątku w godz. 7³⁰ do 15³⁰

ZAPRASZAMY

**MIEJSKI OŚRODEK
POMOCY SPOŁECZNEJ
W SZCZYTNIIE**

Klub Integracji Społecznej



**ul. Boh. Westerplatte 12
12 – 100 Szczytno
tel. 089/67 609 23
www.mops.bip.um.szczytno.pl
www.forumkis.pl**

e-mail: kisszczytno@wp.pl

**MIEJSKI OŚRODEK POMOCY SPOŁECZNEJ
W SZCZYTNIIE
KLUB INTEGRACJI SPOŁECZNEJ**

**ul. Boh. Westerplatte 12
12 – 100 Szczytno
tel. 089 / 6760920 fax 089/6760921
tel. 089/6760923**

**e-mail: mopsszczytno@poczta.onet.pl
kisszczytno@wp.pl**

**www.miastoszcztytno.pl
www.mops.bip.um.szczytno.pl
www.forumkis.pl**

Celem Klubu Integracji Społecznej jest pomoc osobom i rodzinom w odbudowywaniu i podtrzymywaniu umiejętności uczestniczenia w życiu społeczności lokalnej, w powrocie do pełnienia określonych ról społecznych, w podniesieniu kwalifikacji zawodowych.

... w zakresie pośrednictwa

pracy:

... w zakresie grup wsparcia:

- przygotowanie uczestników zajęć do intensywnego i efektywnego poszukiwania pracy
- spotkania w zakresie określenia mocnych i słabych stron
- doskonalenie umiejętności podejmowania decyzji i ich realizacji
- budowanie poczucia własnej wartości
- radzenie sobie ze stresem
- asertywne zachowanie

... w zakresie poradnictwa życiowego:

- dostęp do aktualnych ofert pracy oraz szkoleń, kursów podnoszących lub uzupełniających kwalifikacje zawodowe
 - pozyskiwanie i przekazywanie aktualnych ofert pracy
 - udostępnianie korzystania z telefonu i Internetu w celu poszukiwania ofert pracy
 - udostępnianie korzystania z lokalnej prasy
 - pomoc w redagowaniu dokumentów aplikacyjnych
 - oferowanie prac w ramach prac społecznie – użytecznych
- indywidualne poradnictwo socjalne
 - indywidualne poradnictwo psychologiczne
 - *wtorki 8⁰⁰ – 14⁰⁰*
 - indywidualne poradnictwo prawne
 - *piątki 8³⁰ – 13³⁰*
 - poradnictwo zawodowe